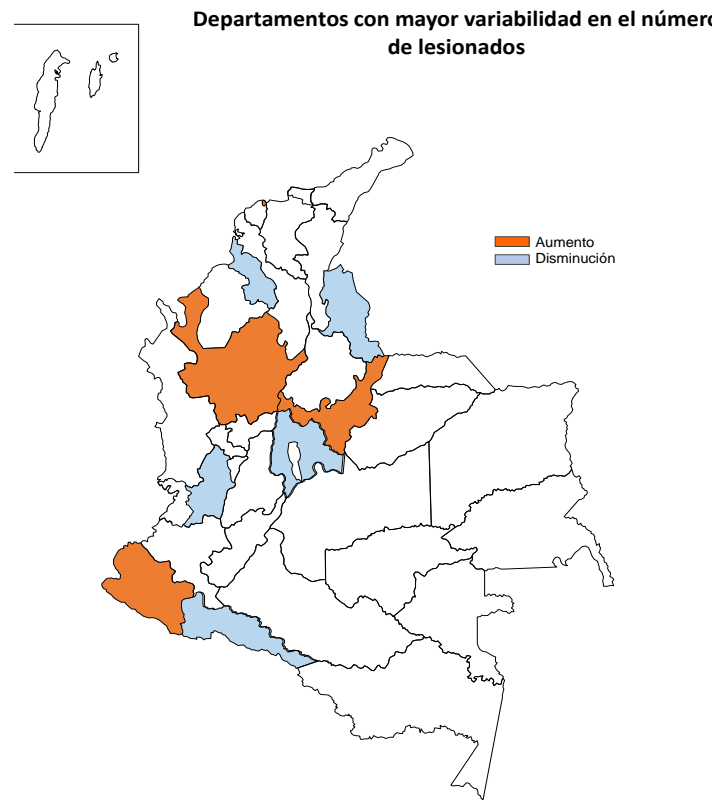
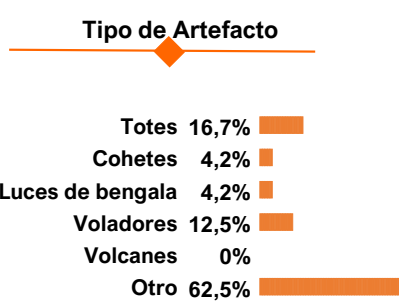
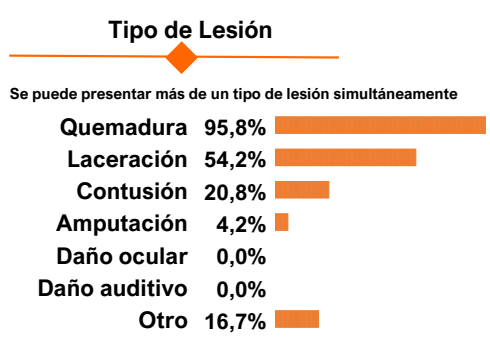
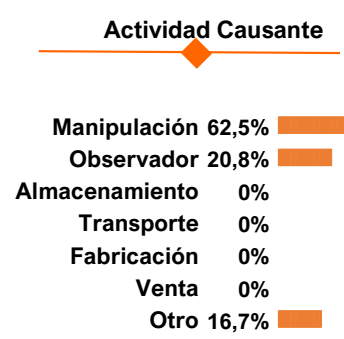
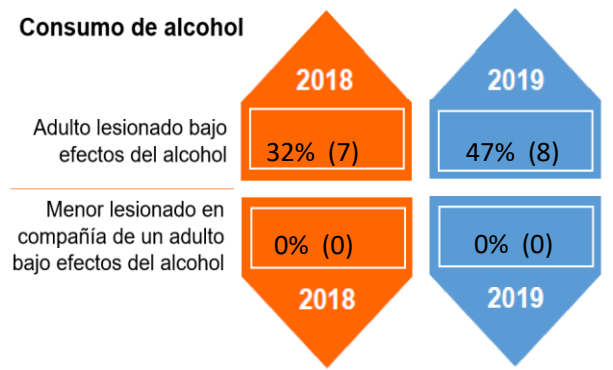
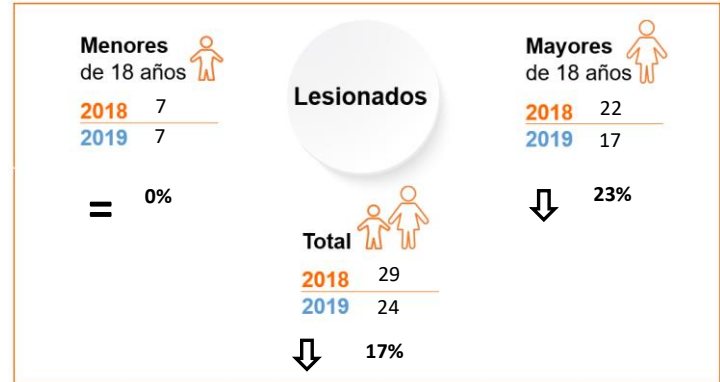


**Diciembre**

Día	2018	2019
1	13	20
2	12	2
3	4	2
4	5	
5	3	
6	4	
7	56	
8	93	
9	25	
10	6	
11	5	
12	7	
13	7	
14	5	
15	5	
16	20	
17	12	
18	5	
19	7	
20	5	
21	9	
22	6	
23	13	
24	46	
25	61	
26	11	
27	4	
28	2	
29	5	
30	14	
31	93	

# Vigilancia intensificada de lesiones por pólvora pirotécnica

**Boletín N° 03**  
4 de Diciembre /2019 6:00 a.m.



Entidad territorial de ocurrencia	2018-2019	2019-2020	Variabilidad
Amazonas	0	0	=
Antioquia	7	10	↑
Arauca	0	1	↑
Atlántico	0	1	↑
Barranquilla	0	1	↑
Bogotá	0	0	=
Bolívar	0	0	=
Boyacá	1	2	↑
Buenaventura	0	0	=
Caldas	0	1	↑
Caquetá	0	0	=
Cartagena	0	0	=
Casanare	0	0	=
Cauca	0	1	↑
Cesar	0	0	=
Chocó	0	0	=
Córdoba	1	1	=
Cundinamarca	2	0	↓
Departamento desconocido	0	0	=
Guainía	0	0	=
La Guajira	0	0	=
Guaviare	0	0	=
Huila	1	0	↓
Magdalena	1	0	↓
Meta	0	0	=
Nariño	0	2	↑
Norte de Santander	2	0	↓
Putumayo	1	0	↓
Quindío	1	0	↓
Risaralda	0	0	=
San Andrés	0	0	=
Santa Marta	0	0	=
Santander	0	0	=
Sucre	3	0	↓
Tolima	0	0	=
Valle del Cauca	9	4	↓
Vaupés	0	0	=
Vichada	0	0	=
<b>Total</b>	<b>29</b>	<b>24</b>	<b>↓</b>

Información sujeta a cambios relacionados con el ajuste de casos en las entidades territoriales

Consulte [AQUÍ](#) información detallada por municipio

**Enero**

Día	2019	2020
1	215	
2	22	
3	2	
4	10	
5	4	
6	4	
7	2	
8	2	
9	3	
10	1	
11	2	
12	2	
12	2	